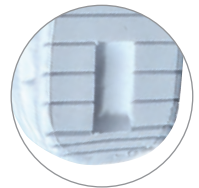


BOXER N CH

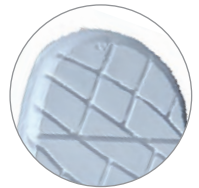


TOMAIA SENZA FORI
UPPER WITHOUT PORES

FORI LATERALI DI AERAZIONE
LATERAL PORES FOR BREATHABILITY

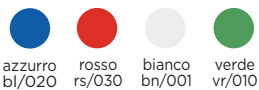


MESCOLA ANTISTATICA
ANTISTATIC MATERIAL



SUOLA ANTISCIVOLO
ANTISLIP SOLE

COLOURS:



azzurro bl/020 rosso rs/030 bianco bn/001 verde vr/010

SIZE:

35/36 37/38 39/40 41/42 43/44 45/46

EN ISO 20347:2012 OB A E SRC



Ospedaliero
Hospital



Lavabile
Washable



Sterilizzabile
Sterilizable



Antistatico
Antistatic



Antiscivolo
Non-slip



Unisex



Leggero
Lightweight



Anatomico
Anatomical



NO centrifuga
NO centrifuge

Certificato CE: questa calzatura è un dpi conforme ai requisiti di base applicabili alle calzature da lavoro

Leggero: peso medio al paio **700 gr.**

Aerato: sono presenti fori di aerazione per il ricambio d'aria e studiati per proteggere il piede dall'entrata di liquidi di caduta

Anatomico: garantisce il naturale appoggio del piede

Antishock: massimo assorbimento d'energia nella zona del tallone

Antiscivolo: il particolare disegno del battistrada della suola ha consentito di ottenere il requisito **SRC** relativamente alla resistenza allo scivolamento

Antistatico: materiale antistatico

Lavabile in lavatrice fino a **90°C** e **sterilizzabile** fino a **134°C**. Resistente alle normali sterilizzazioni chimiche o con raggi U.V. in uso presso le strutture ospedaliere

Antibatterico, Antifungo, Antimuffa

Certification CE: ce sabot est un epi conforme aux normes appliquees aux chaussures de travail

Leger: poids moyen à la paire **700 gr.**

Aere: ventilations laterales pour un plus grand confort tout en protegeant l'utilisateur de tout type de chutes de liquides

Chaussant anatomique: systeme d'absorption d'energie du talon qui renforce le confort d'utilisation

Antiderapant, le dessin exclusif de la bande de roulement de la semelle a permis d'obtenir la certification **SRC** relative à la resistance au glissement

Antistatique: materiel antistatique

Lavable en machine jusqu'à **90°C** et **sterilisable** jusqu'à **134°C**. Résistant aux stérilisations par rayons U.V. en usage dans des structures hospitalières

Antibactérien, Fongicide, Antimoissure

CE certification: this clog is a personal protective equipment in accordance to the requirements of working shoes

Light: average weight **700 gr.** per pair

Aerated clog: lateral holes provide aeration but avoid liquids to drop in falling From height

Anatomic: respect of the natural foot anatomy

Antishock: maximum energy absorption in the heel zone F

Antislip: the unique design of the sole's tread has obtained the **SRC** requirements regarding the slipping resistance

Antistatic: antistatic material

Machine washable up to **90°C** and **sterilizable** up to **134°C**. Resistant to the common chemical or U.V. sterilisations used in hospitals

Antibacterial, Antimould, Antifungus

CE zertifizierung: der schuh ist eine persönliche schutzausrüstung (p.s.a.) und entspricht den für die berufsschuhe anwendbaren anforderungen

Licht: **700 gr.** pro paar

Belüftung der füße: seitliche löcher belüften den fuß aber verwehren den von oben fallenden flüssigkeiten das eindringen

Anatomisch: das fußbett ist anatomisch geformt

Antishock: maximale energieaufnahme im fersbereich

Rutschfest: das spezielle design der lauffläche in der sohle hat die **SRC** voraussetzung für die rutschfestigkeit erhalten

Antistatisch: antistatisches materiel

Maschinenwaschbar bis **90°C** und **sterilisierbar** bis **134°C**. Der schuh ist resistent vor chemischen und UV-strahlen sterilisationen die in krankenhäusern benützt werden

Antibakteriell, Antischimmel, und Antipilz